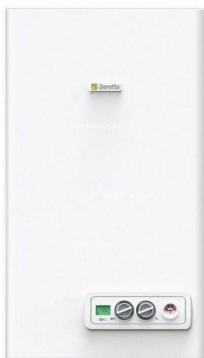


## Коммерческое предложение от 12.04.2025

Наименование товара: Настенный газовый котел Beretta City 24 CAI

Ссылка на товар: <https://prom-katalog.ru/catalog/gazovye-kotly-otopleniya/nastenny-gazovyy-kotel-beretta-city-24-cai>



### Описание

Настенные газовые двухконтурные котлы серии CITY - серия котлов низкой ценовой гаммы при небольших габаритах и привлекательной цене сочетает в себе современный дизайн и функциональные возможности, присущие котлам высокой ценовой гаммы.

### **Особенности и преимущества Beretta CITY 24 CAI:**

- Раздельные теплообменники контура отопления и ГВС
- ЖК- дисплей на панели управления
- Два отверстия для подключения воздухопроводов при раздельном дымоудалении и воздухозаборе
- Трехскоростной циркуляционный насос GRUNDFOS
- Встроенная функция погодозависимого регулирования (при установке датчика наружной температуры)
- Плавная регулировка мощности (модуляционная горелка)
- Автоматический электророзжиг и ионизационный контроль пламени
- Приоритет горячего водоснабжения
- Встроенная функция защиты от замерзания и блокировки насоса и трехходового клапана

- Система самодиагностики неисправностей с выводом информации на ЖК-дисплей
- Встроенная функция автоматической регулировки температуры теплоносителя (при подключении комнатного термостата)
- Возможность подключения пульта дистанционного управления
- Возможность работы на сжиженном нефтяном газе.

## Характеристики

Вес, кг	30
Страна	Италия
Производство	Италия
Тип котла	Энергозависимый
Режим работы	Отопление/ГВС
Камера сгорания	Открытая
Горелка	Модулируемая
Мах мощность, кВт	26.7
Min мощность, кВт	10.4
Мах давление отопит контура , Атм	3
Min давление отопит контура , Атм	0.25
Расширительный бак	Да
Циркуляционный насос	Да
Возможность подключения бойлера ГВС	Да
Тип теплообменника	Раздельный
Мах давление в контуре ГВС, Атм	6
Min давление в контуре ГВС, Атм	0.2
Производительность $\Delta$ ГВС 30С, л/мин	11.5
Min расход природного газа, м3/ч	1.1
Мах расход природного газа, м3/ч	2.82
Min расход сжиженного газа, кг/ч	0.81
Мах расход сжиженного газа, кг/ч	2.1
Номинальное давление природного газа, мбар	20
Присоединительный $\varnothing$ дымохода, мм	130
Присоединительный $\varnothing$ газопровода, дюйм	3/4
$\varnothing$ дымохода раздельного, мм	130
Присоединительный $\varnothing$ контур отопления, дюйм	3/4
Присоединительный $\varnothing$ контур ГВС, дюйм	1/2

Электрическая мощность, Вт	85
Частота тока, Гц	50
Напряжение сети, В	220
Габариты (ВхШхГ), см	74x40x33,2
Вес, кг	30
Гарантия	2 года
Тип установки	Настенный
Погодозависимая автоматика	Опция
Самодиагностика	Да
Защита от замерзания	Да
Термостат защиты от перегрева	Да
Низкий уровень NOx	Да
Электронная система управления	Да
Манометр	Да
Контроль пламени	Да
Антиблокировка насоса	Да
Обводной контур (by-pass)	Да
Функциональный ЖК дисплей	Да
Мультиблок	Да
Эксплуатация в отдельной котельной	Да
Интуитивно понятное управление	Да
Высота, см	74
Ширина, см	40
Глубина, см	33.2
Установка	Настенная

---

Информация носит справочный характер и не является публичной офертой, определяемой ст. 437 ГК РФ. Убедительная просьба уточнять цены и наличие по телефону у вашего менеджера.